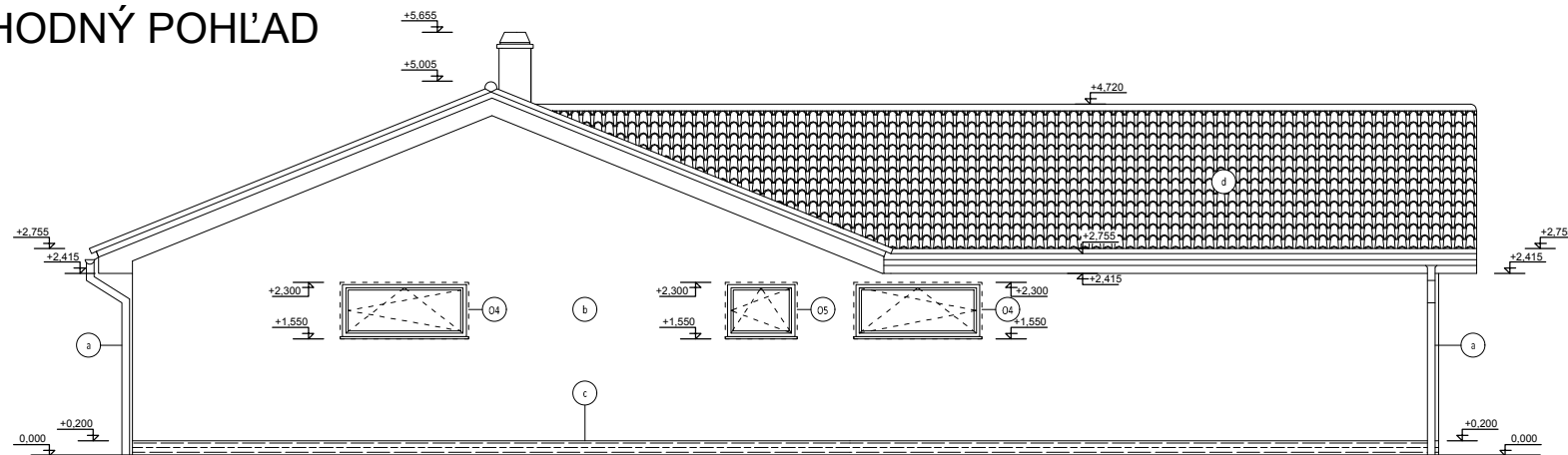
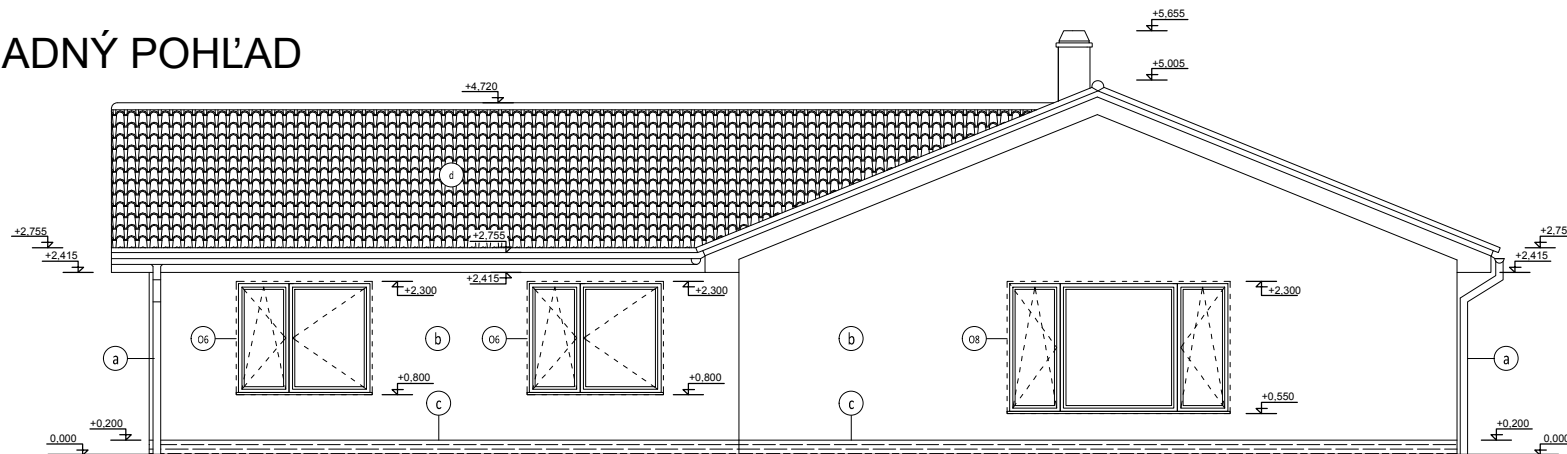


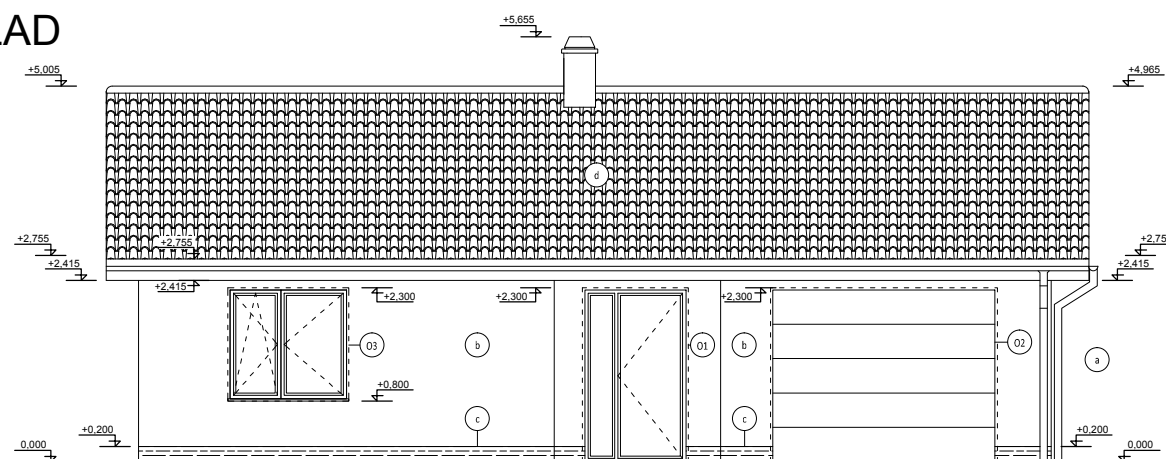
VÝCHODNÝ POHĽAD



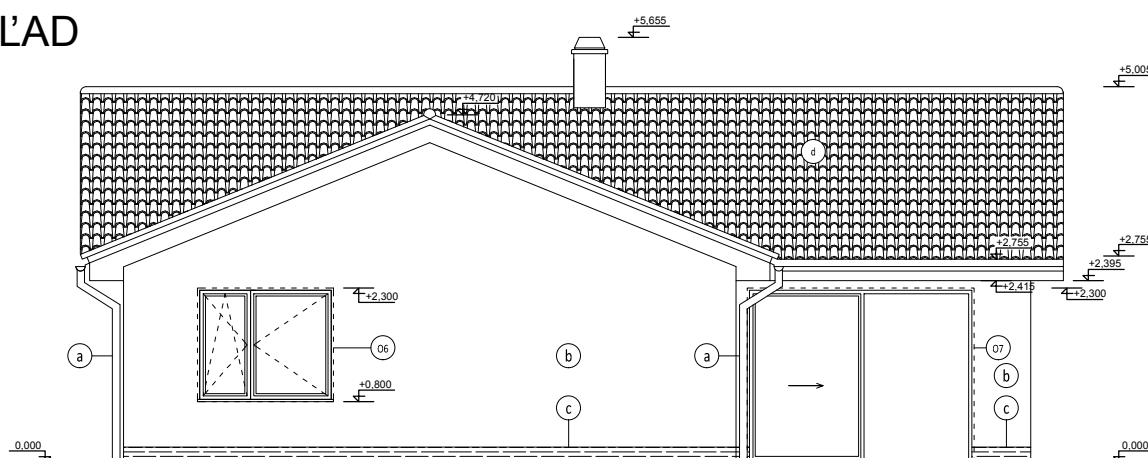
ZÁPADNÝ POHĽAD



JUŽNÝ POHĽAD



SEVERNÝ POHĽAD



LEGENDA MATERIÁLOV

- 01 PLAGOVÉ DVERE ZASKLENÉ IZOLAČNÝM TROJSKLOM ($U_g < 0,6 \text{ W} / (\text{m}^2 \cdot \text{K})$)
ROZMERY 900 x 2200 mm S BOČNÝM PEVNÝM PRESKLENÍM 350 x 2180 mm
V SYSTÉMOVEJ PLAGOVEJ ZÁRUBNI
CELKOVÉ ROZMERY OTVORU 1400 x 2300 mm
OSTENIE SO ZATEPLENÍM 30 mm
FARBA PODĽA VÝBERU INVESTORA
- 02 GARÁŽOVÁ BRÁNA 2500/2700 mm VÝKLOPNÁ
OSTENIE SO ZATEPLENÍM 30 mm
OCEĽOVÁ KONŠTRUKCIA; VÝPLŇ PODĽA VÝBERU INVESTORA
- 03 PLAGOVÉ OKNO 1600/1500 mm EXTERIÉROVÉ OTVÁRAVO - SKLOPNÉ PODĽA POHĽADOV
ZASKLENIE IZOLAČNÝM TROJSKLOM ($U_g < 0,6 \text{ W} / (\text{m}^2 \cdot \text{K})$)
PARAPETY PLAGOVÉ/RESP. POPLASTOVANÉHO PLECHU SÚ SÚČASŤOU DODÁVKY OKNA
OSTENIE SO ZATEPLENÍM 30 mm
FARBA PODĽA VÝBERU INVESTORA
- 04 VIĎ 03 S VÝNIMKOU ROZMEROV - 1700 x 750 mm
- 05 VIĎ 03 S VÝNIMKOU ROZMEROV - 950 x 750 mm
- 06 VIĎ 03 S VÝNIMKOU ROZMEROV - 1800 x 750 mm
- 07 PLAGOVÉ OKNO 3000/2300 mm POSUVNÉ
ZASKLENIE IZOLAČNÝM TROJSKLOM ($U_g < 0,6 \text{ W} / (\text{m}^2 \cdot \text{K})$)
BEZ PARAPETU
OSTENIE SO ZATEPLENÍM 30 mm
FARBA PODĽA VÝBERU INVESTORA
- 08 PLAGOVÉ OKNO 2950/1750 mm EXTERIÉROVÉ OTVÁRAVO - SKLOPNÉ PODĽA POHĽADOV
ZASKLENIE IZOLAČNÝM TROJSKLOM ($U_g < 0,6 \text{ W} / (\text{m}^2 \cdot \text{K})$)
PARAPETY PLAGOVÉ/RESP. POPLASTOVANÉHO PLECHU SÚ SÚČASŤOU DODÁVKY OKNA
OSTENIE SO ZATEPLENÍM 30 mm
FARBA PODĽA VÝBERU INVESTORA
- a KLAMPIARSKÉ VÝROBKÝ S POZINKOVANÉHO PLECHU - FARBA PODĽA VÝBERU INVESTORA
- b SILIKÓNOVÁ OMIETKA ŠKRABANÁ, ZRNO 1,5 mm - FARBA PODĽA VÝBERU INVESTORA
- c UŠLACHTILÁ OMIETKA MARMOLIT, ZRNO 1,5 mm - FARBA PODĽA VÝBERU INVESTORA
- d BETÓNOVÁ KRYTINA BRAMAC - FARBA PODĽA VÝBERU INVESTORA

POZNÁMKY:

- VŠETKY ROZMERY PREKONTROLOVAŤ NA STAVBE !! V PRÍPADE ZISTENIA VÝRAZNÝCH ODCHÝLOK KONTAKTOVAŤ ZOD. PROJEKTANTA
- NAVRHOVANÉ MATERIÁLY SÚ REFERENČNÉ, V PRÍPADE ZMENY JE POTREBNÉ ZACHOVAŤ ROVNOCENNÉ TECHNICKÉ PARAMETRE A KVALITU
- VŠETKY DREVENÉ KONŠTRUKCIE KROVU OPATRIŤ PROTIPOŽIARNÝM NÁTEROM A FUNGICÍDNYM NÁTEROM.
- MUROVANÉ KONŠTRUKCIE SÚ KOTOVANÉ VO VÝROBNÝCH ROZMEROCH BEZ OMIETOK
- PRED ZAČATÍM BETÓNOVANIA MONOLITICKÝCH PRVKOV JE POTREBNÉ VYNECHAŤ OTVORY PRE PRECHODY POTRUBÍ CEZ KONŠTRUKCIU
- PODROBNOSTI NEUVEDENÉ V PD SA MUSIA VYKONAŤ V ZMYSLE PLATNÝCH RESP. ZÁVÄZNÝCH NORIEM STN SCHVALENÝCH TECHNOLOGICKÝCH POSTUPOV DODÁVATEĽOV TAK, ABY DIELO SPLŇALO FUNKČNÉ PREDPOKLADY PRE PROJEKTOVANÝ ÚČEL VYUŽITIA
- VŠETKY STAVEBNÉ ÚPRÁVY PREVEŠŤ AŽ PO ODSÚHLASENÍ ZODPOVEDNÝM PROJEKTANTOM, RESP. PROJEKTANTOM JEDNOTLIVÝCH ČASTÍ
- PRI BETONÁŽI ZABEZPEČIŤ KONTROLU KVALITY BETÓNU
- VYSTUŽ DOSKY (PODKLADOVÉHO BETÓNU) - ZVÁRANÉ SIETE Z REBROVÉHO DRÓTU Q188 ($\phi 6 \text{ } 150 \times 150 \text{ mm}$)
- VŠETKY BETÓNOVÉ KONŠTRUKCIE VYTOHOVIŤ PODĽA ČASTI STATIKA
- STAVEBNÉ ÚPRÁVY - VIĎ ČASTI TZB, ELEKTRO

±0,000 = 0,300 nad úrovňou vjazdu

INVESTOR _	Ing. Henrich Šefčík		www.boraarchitekti.sk
NÁZOV _	RODINNÝ DOM_MK 03 Chorvatsky Grob, okr. Senec	AUTORI PROJEKTU _	ING. ARCH. R. RICHNAVSKÝ, ING. ARCH. B. BOROŠ
		ZODPOVEDNÝ PROJEKTANT _	ING. ARCH. B. BOROŠ
		VYPRACOVAL _	BC. D. CHOVANCOVÁ
		MIERKA _	M 1:100 STUPEŇ _ DSP
NÁZOV VÝKRESU _	POHĽADY	FORMÁT _	2 A4 ČASŤ _ ARCHITEKTÚRA
		DÁTUM	01/2017
			06